

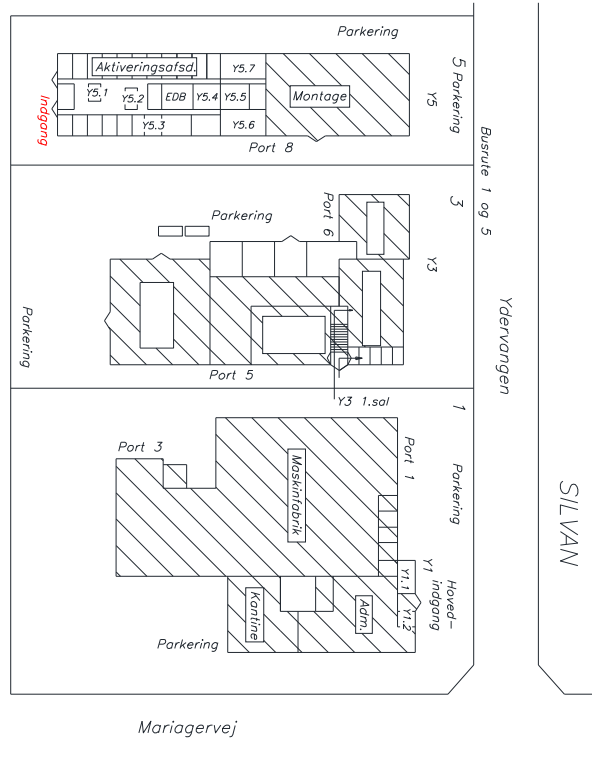
عرض مفتوح /
توضيح متوفر
للمواطن

مركز التشغيل و إعادة التأهيل
Ydervangen 5, 8920 Randers NV
هاتف: 8915 8400
بريد إلكتروني: cbr@randers.dk



المقصف:

تقوم في مركز التشغيل و إعادة التأهيل بأخذ فترات إستراحة.
تقوم أنت بنفسك بشراء الطعام و الشراب.
يمكنك أيضاً أن تُحضر الطعام معك من منزلك، حيث
يمكن لهذا الطعام أن يُحفظ في الثلاجة في ورشة العمل.

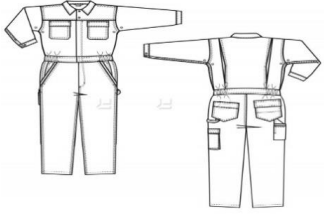


الهاتف النقال:

- يجب إستعماله فقط في فترات الإستراحة.
- يُستعمل خارجاً.
- فقط للإتصال على المرشد، الطبيب أو طبيب الأسنان.



التوجه من هنا



ملابس العمل:

ليس هناك مطلب معيّن لملابس خاصة في مكان العمل.

في مصنع الآلات و في المنجرة يمكنك إستعارة الأحذية الأمنة خلال فترة التدريب العملي.

فترات الإستراحة:

هناك فترات استراحة مثبتة في كل ورشة. يجب الإلتزام بأوقات الإستراحة

الساعة: _____

الساعة: _____

استراحات التدخين:

فقط خلال الاستراحات المحددة.

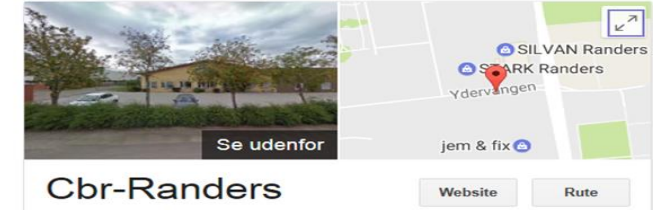
كل التدخين يجب أن يكون في غرف التدخين.



أهلاً بكم في مركز التشغيل و إعادة التأهيل في (راندرس)

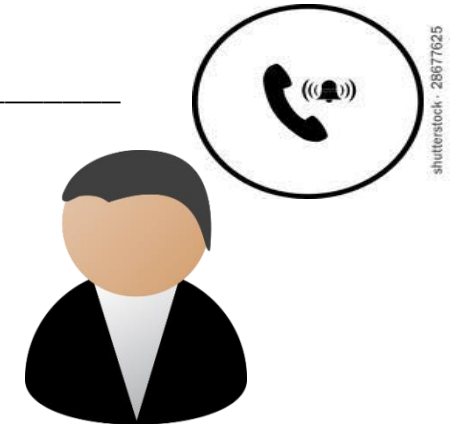
CBR-Randers
Ydervangen 1-5
8920 Randers NV

Tlf.: 8915 8400

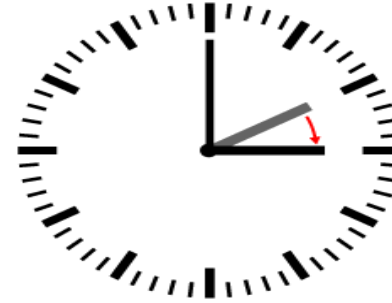


الشخص المسؤول:

هاتف: _____ 8915



الورشات في مركز التشغيل و إعادة التأهيل:



- ورشة الآلات
- المنجرة
- المقصف / التنظيف
- ورشة التركيب
- الفريق الأخضر



اليوم	يبدأ	ينتهي
الإثنين		
الثلاثاء		
الأربعاء		
الخميس		
الجمعة		

من الضروري أن تحضر على الوقت بدقة و في نفس الوقت أن تبقى هنا
لحين إنتهاء دوامك.
إن لم تلتزم بأوقات دوامك المتفق عليها فإنه يمكن لذلك أن يؤثر على
معاونتك المادية.

المرض و الغياب:

لدى حالات المرض يجب عليك إبلاغ الشخص المسؤول عنك خلال موعد
أقصاه الساعة 08:00
المواعيد الأخرى يجب تحديدها خارج أوقات العمل مثلاً البنك، الحلاق و
غير ذلك.

يُعطى لك إذنٌ بالإنصراف فقط حسب إتفاق مع مشرفك الإجتماعي