

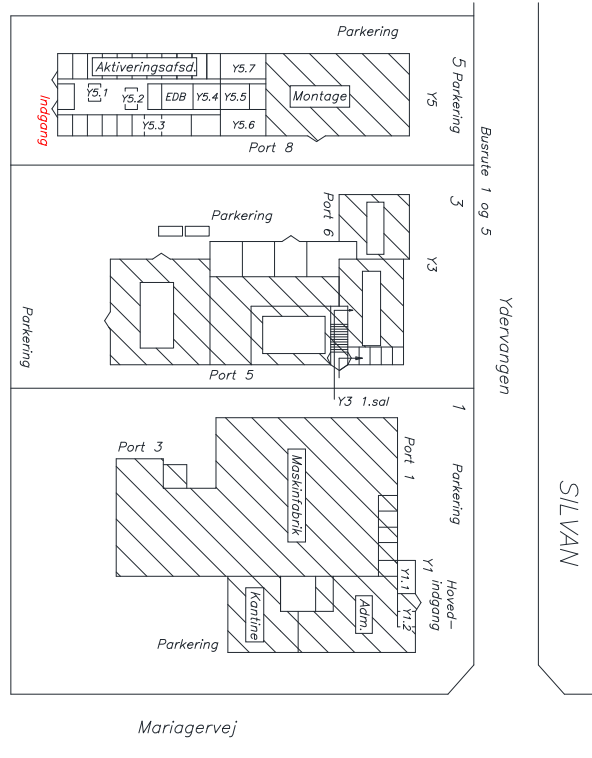
عرض مفتوح /  
توضيح متوفر  
للمواطن

مركز التشغيل و إعادة التأهيل  
Ydervangen 5, 8920 Randers NV  
هاتف: 8915 8400  
بريد إلكتروني: cbr@randers.dk



## المقصف:

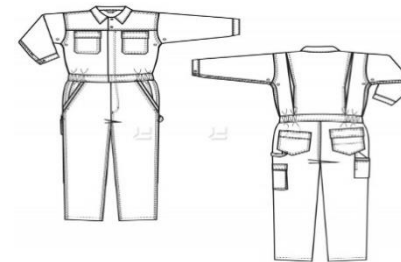
نقوم في مركز التشغيل و إعادة التأهيل بأخذ فترات إستراحة.  
تقوم أنت بنفسك بشراء الطعام و الشراب.  
يمكنك أيضاً أن تُحضر الطعام معك من منزلك، حيث  
يمكن لهذا الطعام أن يُحفظ في الثلاجة في ورشة العمل.



التوجه من  
هنا

## الهاتف النقال:

- يجب إستعماله فقط في فترات الإستراحة.
- يُستعمل خارجاً.
- فقط للإتصال على المرشد، الطبيب أو طبيب الأسنان.



## ملابس العمل:

ليس هناك مطلب معين لملابس خاصة في مكان العمل.

في مصنع الآلات و في المنجرة يمكنك إستعارة الأحذية الآمنة خلال فترة التدريب العملي.

## فترات الإستراحة:

هناك فترات استراحة مثبتة في كل ورشة. يجب الإلتزام بأوقات الإستراحة

\_\_\_\_\_ الساعة:

\_\_\_\_\_ الساعة:

## استراحات التدخين:

فقط خلال الاستراحات المحددة.

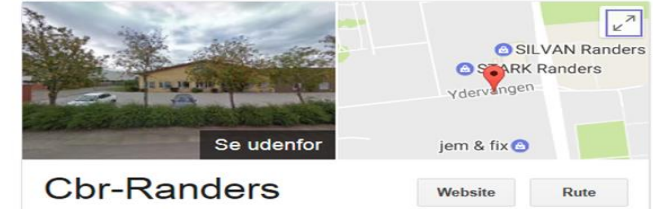
كل التدخين يجب أن يكون في غرف التدخين.



## أهلاً بكم في مركز التشغيل و إعادة التأهيل في (راندرس)

**CBR-Randers**  
**Ydervangen 1-5**  
**8920 Randers NV**

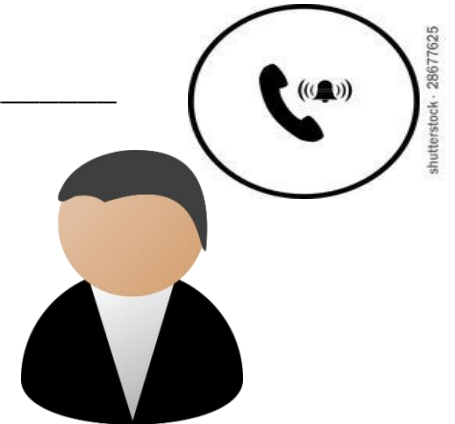
**Tlf.: 8915 8400**



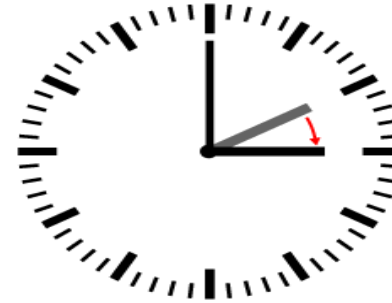
الشخص المسؤول:

\_\_\_\_\_

هاتف: \_\_\_\_\_ 8915



الورشات في مركز التشغيل و إعادة التأهيل:



- ورشة الآلات
- المنجرة
- المقصف / التنظيف
- ورشة التركيب
- الفريق الأخضر



اليوم	يبدأ	ينتهي
الإثنين		
الثلاثاء		
الأربعاء		
الخميس		
الجمعة		

من الضروري أن تحضر على الوقت بدقة و في نفس الوقت أن تبقى هنا  
لحين إنتهاء دوامك.  
إن لم تلتزم بأوقات دوامك المتفق عليها فإنه يمكن لذلك أن يؤثر على  
معاونتك المادية.

**المرض و الغياب:**

لدى حالات المرض يجب عليك إبلاغ الشخص المسؤول عنك خلال موعد  
أقصاه الساعة 08:00  
المواعيد الأخرى يجب تحديدها خارج أوقات العمل مثلاً البنك، الحلاق و  
غير ذلك.

يُعطى لك إذنٌ بالإنصراف فقط حسب إتفاق مع مشرفك الإجتماعي